



Creación de Identidad del Sector Palmero Peruano

Experiencias de Palma Responsable Alrededor del Mundo



Quién es TFT?





The Forest Trust

TFT es una ONG global, que apoya a empresas a transformar sus cadenas de valor, para lograr una compra responsable de productos y materias primas.



Fundada en 1999

Nos enfocamos en productos y sus cadenas de suministro

Trabajamos en el campo
80% de nuestro equipo son especialistas con base en el campo

260 empleados en 16 países

Combinamos experiencia en asuntos ambientales y sociales

Establecemos conexiones entre el mundo de los negocios y la sociedad civil





Miembros TFT

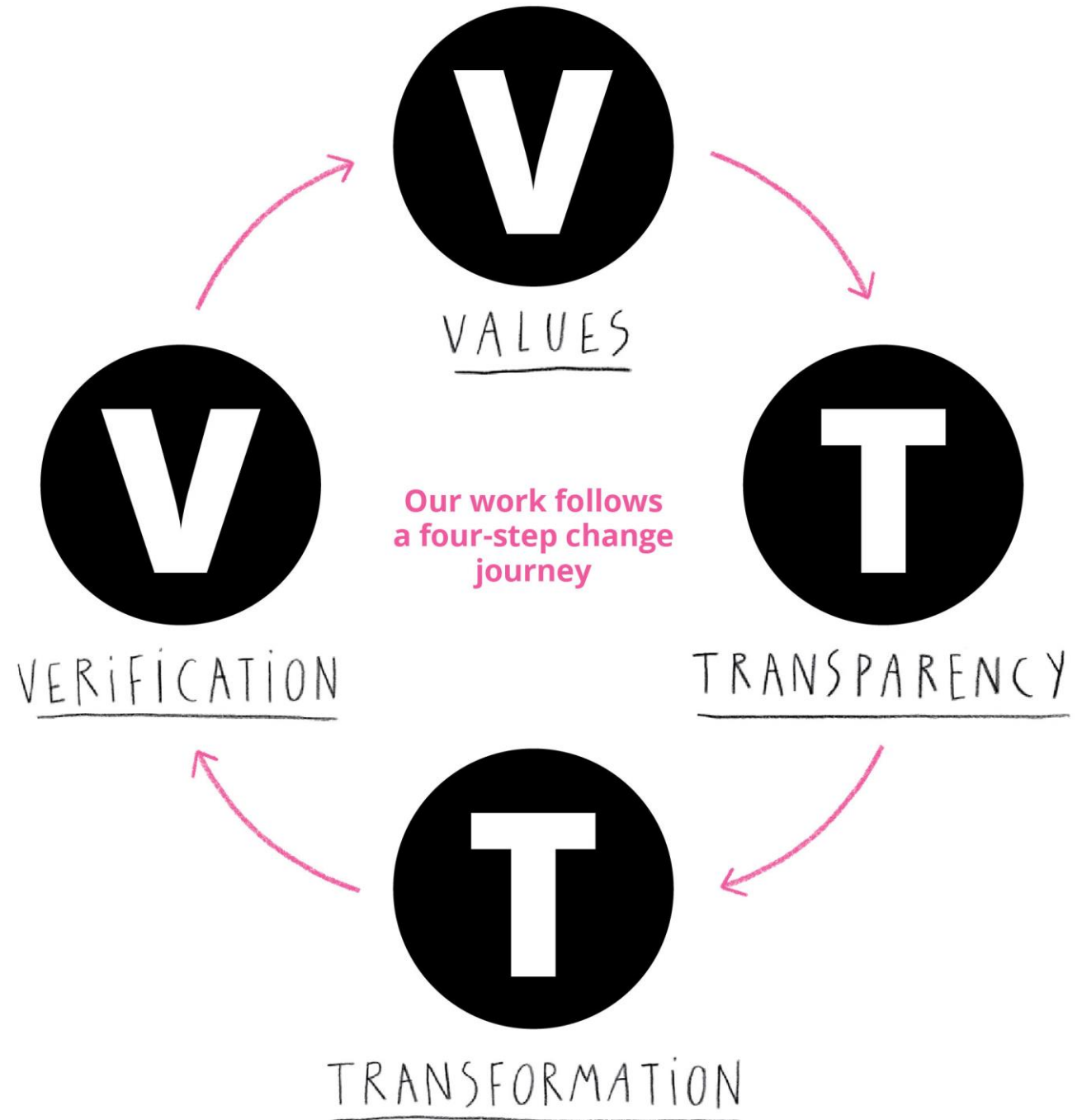
Visualizamos un mundo donde las empresas son la fuerza para generar la armonía entre la naturaleza y los seres humanos.





Nuestro Modelo de Trabajo

VTTV es nuestro modelo para el cambio. Estas son las cuatro fases que usamos cuando trabajamos con una compañía, desde el compromiso hasta la verificación del progreso.



Contexto Global del Aceite de Palma

DESAFÍOS / OPORTUNIDADES





Deforestación

El principal impacto que las ONGs denuncian es la deforestación.

15 millones de HAS de bosque son deforestadas por año (36 campos de fútbol por minuto)





Destrucción de Turberas

La conversión de tierras de turbera a la agricultura libera 10 veces más CO₂ que la conversión forestal





Conflictos Sociales

1.600 millones de personas dependen de los bosques para su subsistencia





Derechos Laborales

Los derechos de los trabajadores son cuestionados constantemente



Contexto Global del Aceite de Palma

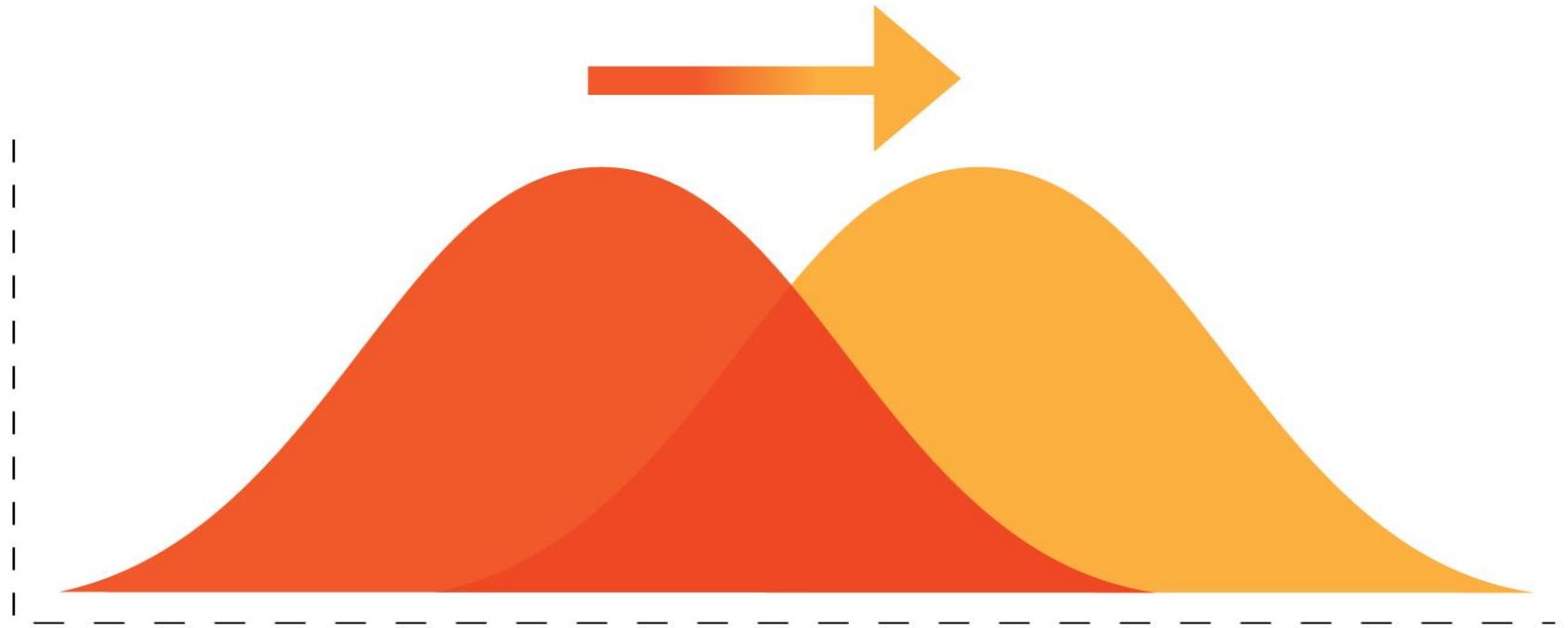
TENDENCIAS DE MERCADO





Transformación del Mercado de Palma

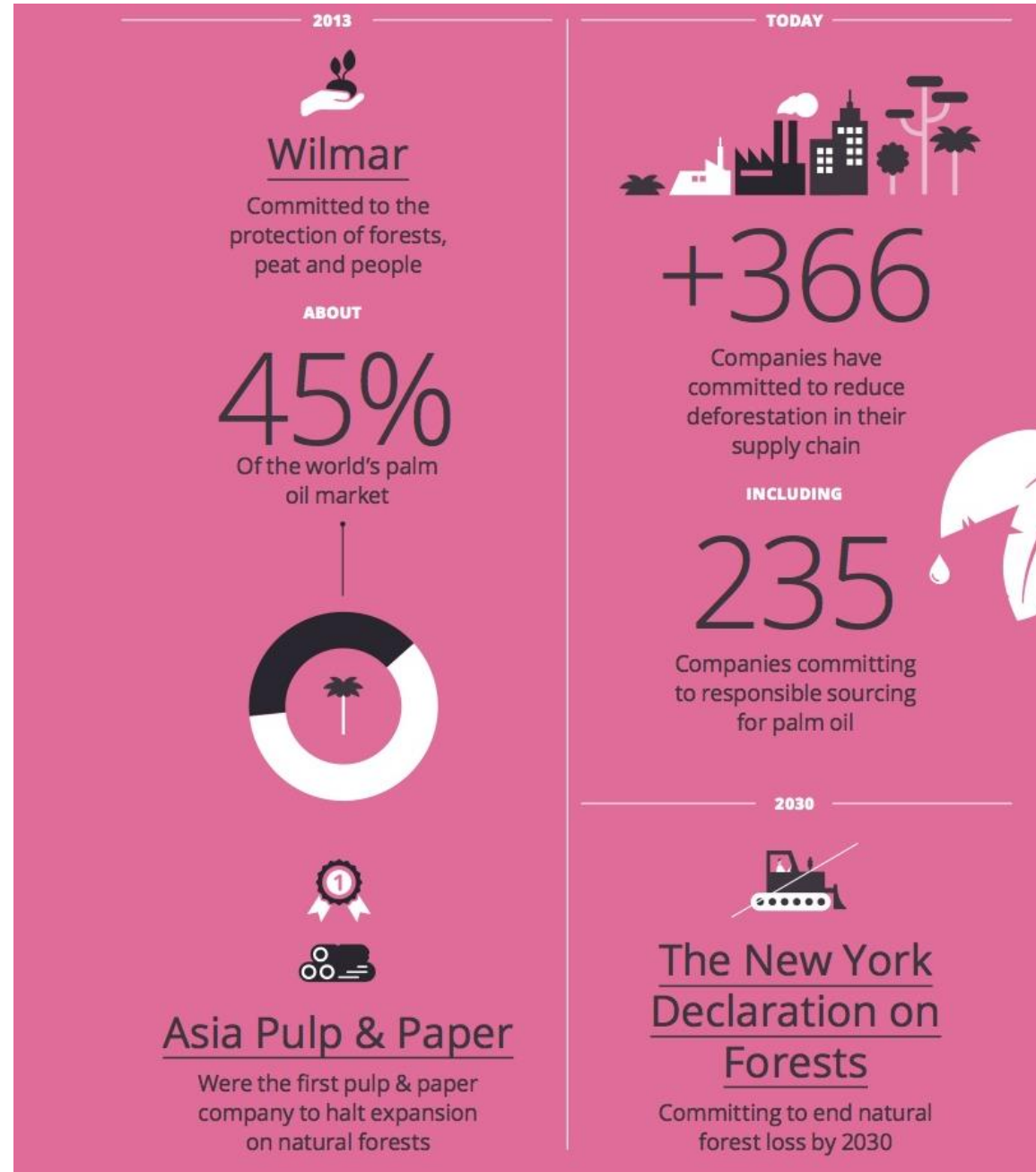
Las tendencias de mercado reflejan las exigencias de los consumidores por conocer el origen de los productos y el impacto socio ambiental que éstos generan.





Tendencias de Mercado

Los hábitos de consumo responsable han empujado a las grandes marcas a cambiar los requisitos para calificar a sus proveedores, afectando la base de la cadena de abastecimiento.



Identidad del Sector Palmero Peruano

POTENCIAL DE LA MARCA PAÍS





Identidad del Sector Palmero Peruano

Creemos firmemente que podemos trabajar juntos, con comunidades, palmicultores, ONGs, gobierno, y empresas para desarrollar soluciones a los principales desafíos para lograr una palma responsable.



Visionamos una industria de la palma que permita la conservación de los bosques, la protección de los derechos humanos, que promueva el diálogo entre las empresas y las comunidades, además de generar crecimiento económico del país



Refinar el Modelo de Expansión

Es clave para el sector palmero peruano plantear una estrategia para los dos principales desafíos de crecimiento de mercado.

Desafíos del Modelo de Expansión

1. Cambio del modelo de crecimiento de una gran concesión forestal convertida en cultivos de palma, a recuperación de espacios degradados.
1. Asegurar que los palmicultores de estos paisajes degradados, estén libres de deforestación y resuelvan el conflicto (pasado o presente) entre la empresa y la comunidad.



PRIORIDAD: Expansión de los Palmicultores SIN deforestación

Priorizar mejora los resultados y demuestra compromiso. Creemos que los esfuerzos deberían ser enfocados en desarrollar un modelo sostenible de crecimiento de los agricultores.

Qué hemos aprendido de nuestro trabajo con los palmicultores hasta ahora?

- Necesidad de enfocarnos en resiliencia
- Necesidad de fortalecer las relaciones entre proveedores y empresas

Qué es lo que todavía tenemos que comprender mejor?

- Dónde está ocurriendo la deforestación? Y qué áreas son más importantes de proteger?
- Qué está empujando a los palmicultores a talar bosque?



Identidad del Sector Palmero Peruano

HERRAMIENTAS DISPONIBLES





Starling

Es una poderosa herramienta satelital desarrollada por Airbus Defense para ayudar a las compañías a evidenciar su compromiso de no deforestación, mediante el uso de imágenes espaciales de alta resolución del área de influencia de las compañías.

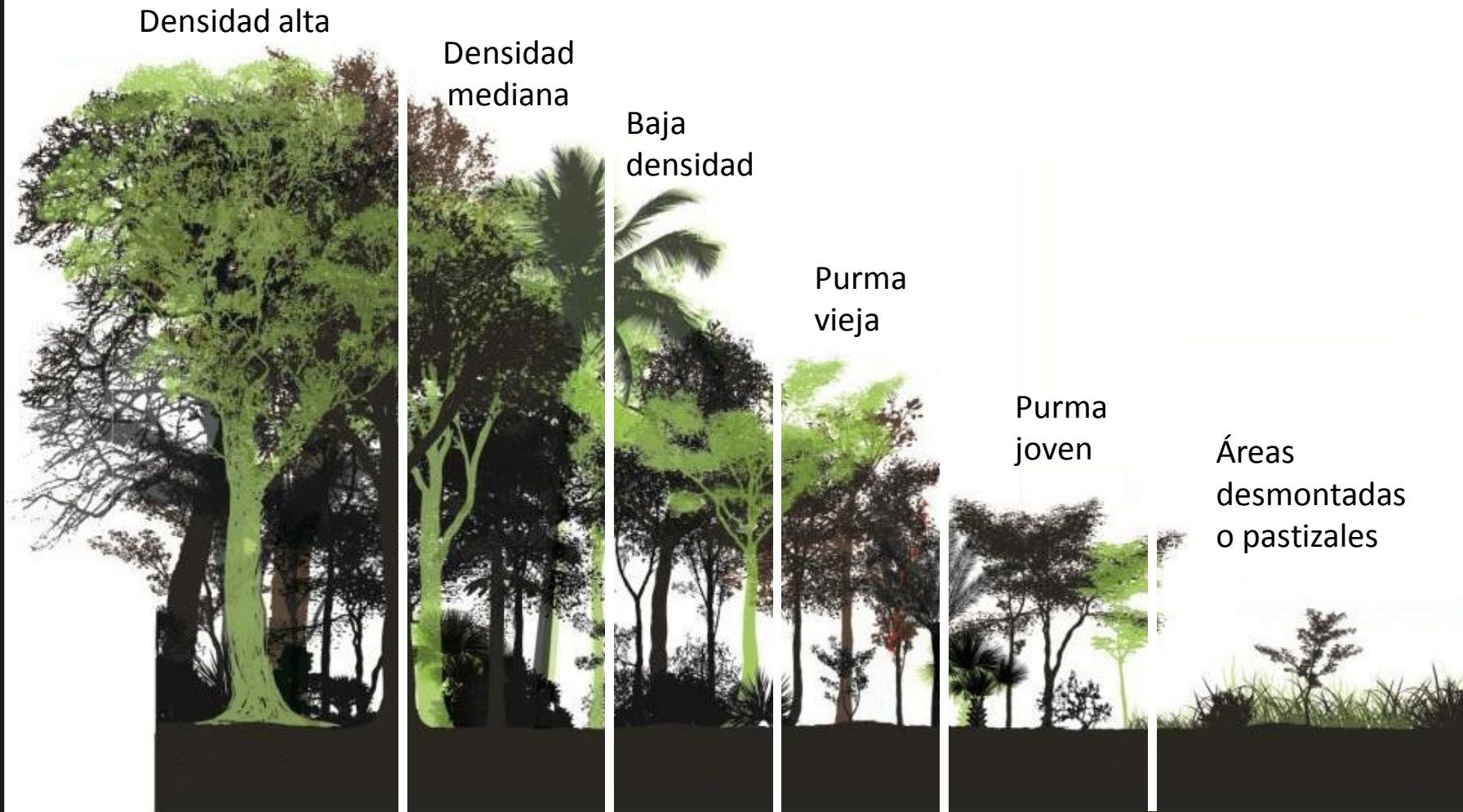




Áreas de Altas Reserva de Carbono (HCS)

Es un estudio de planificación de uso de la tierra, que incorpora valores sociales y naturales. Está diseñado para determinar qué es y qué no es un bosque, y dónde es más apropiado el desarrollo el cultivo de palma.

Este estudio ha sido adoptado como requisito por varias marcas y productores



El estudio busca identificar las áreas con HCS a proteger y las áreas de bajo contenido de carbono que se pueden eliminar.



Rurality

Programa de agricultores, que ofrece una forma creíble para que las empresas tengan un impacto directo en la vida de sus proveedores de la cadena de suministro, lo que afecta positivamente la calidad del producto final.



Gracias!



Francisco Mantilla
Regional Head Andes | Ecuador & Perú
f.mantilla@tft-earth.org

Jonathan Maerker
Project Manager | Perú
j.maerker@tft-earth.org



ANEXO 1.

Contexto Global del Aceite de Palma

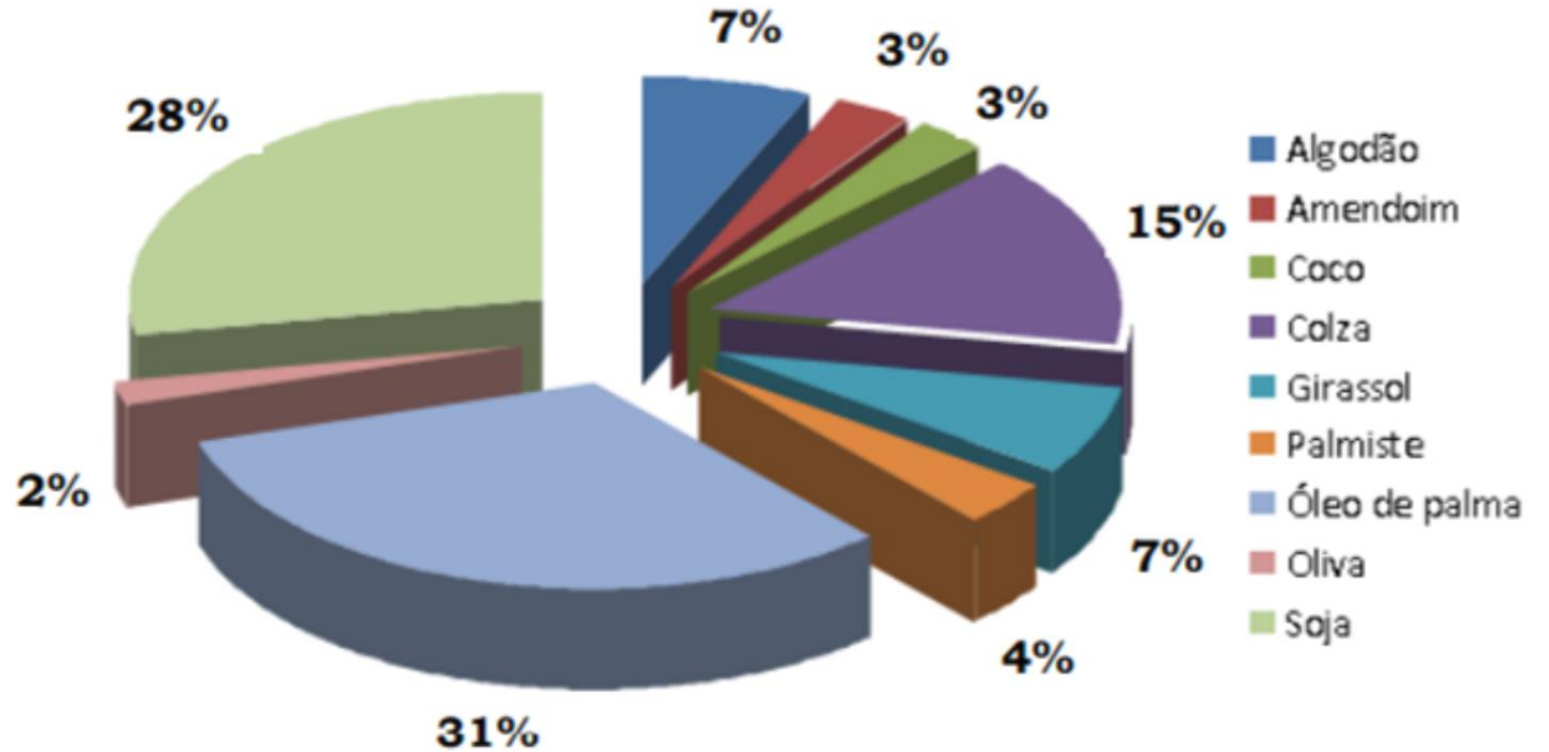
OPORTUNIDADES





Consumo Mundial del Aceite Vegetal

La demanda mundial de aceite vegetal crece progresivamente



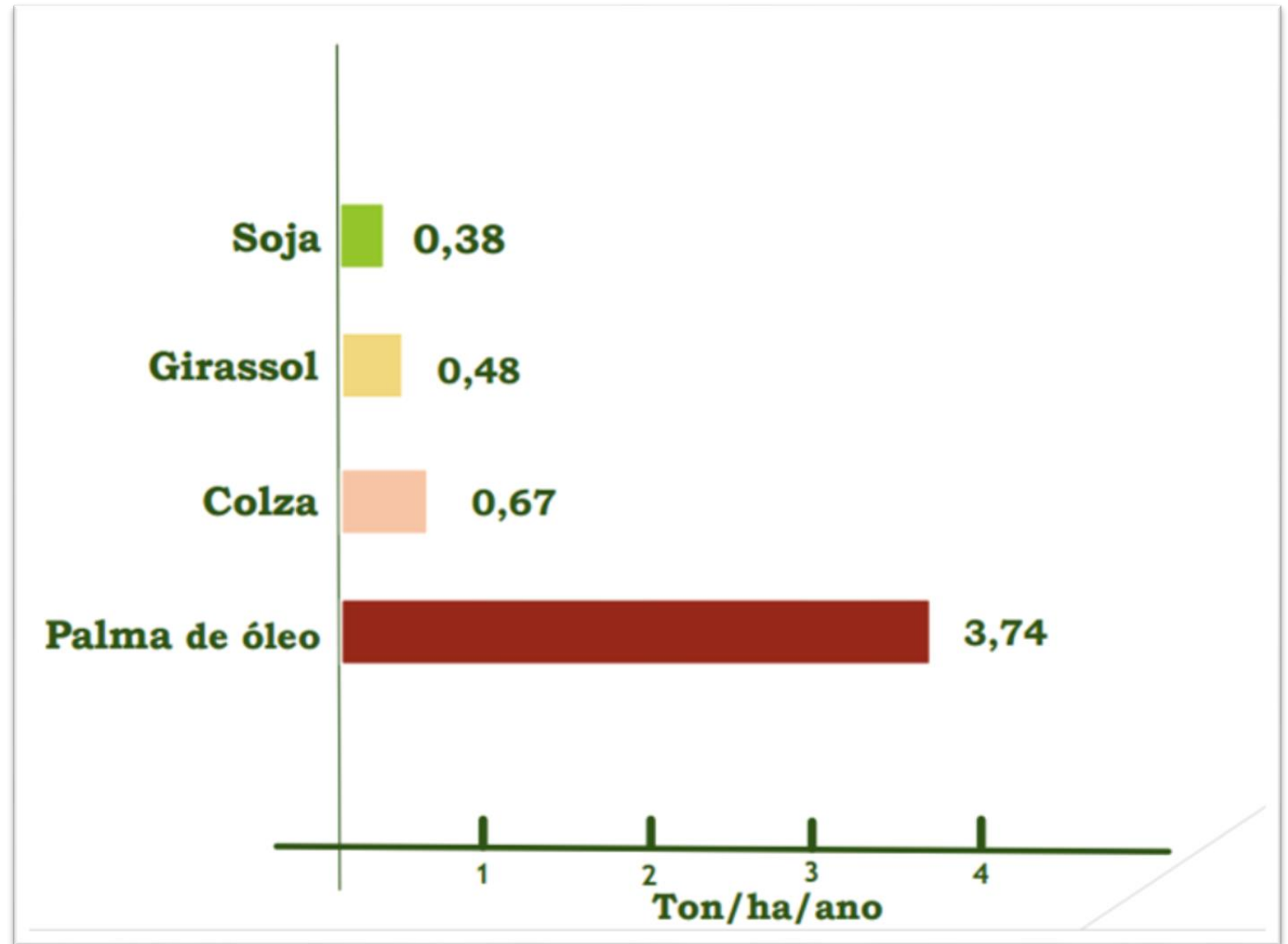
Fonte: USDA Foreign Agriculture Service, 2011.



Rendimiento de la Palma Aceitera

Una oleaginosa muy productiva.

El 80% de producción mundial de aceite de palma (PO) es usado en la industria alimenticia; mientras que el aceite de palmiste (PKO) es usado en la industria cosmética y productos de limpieza

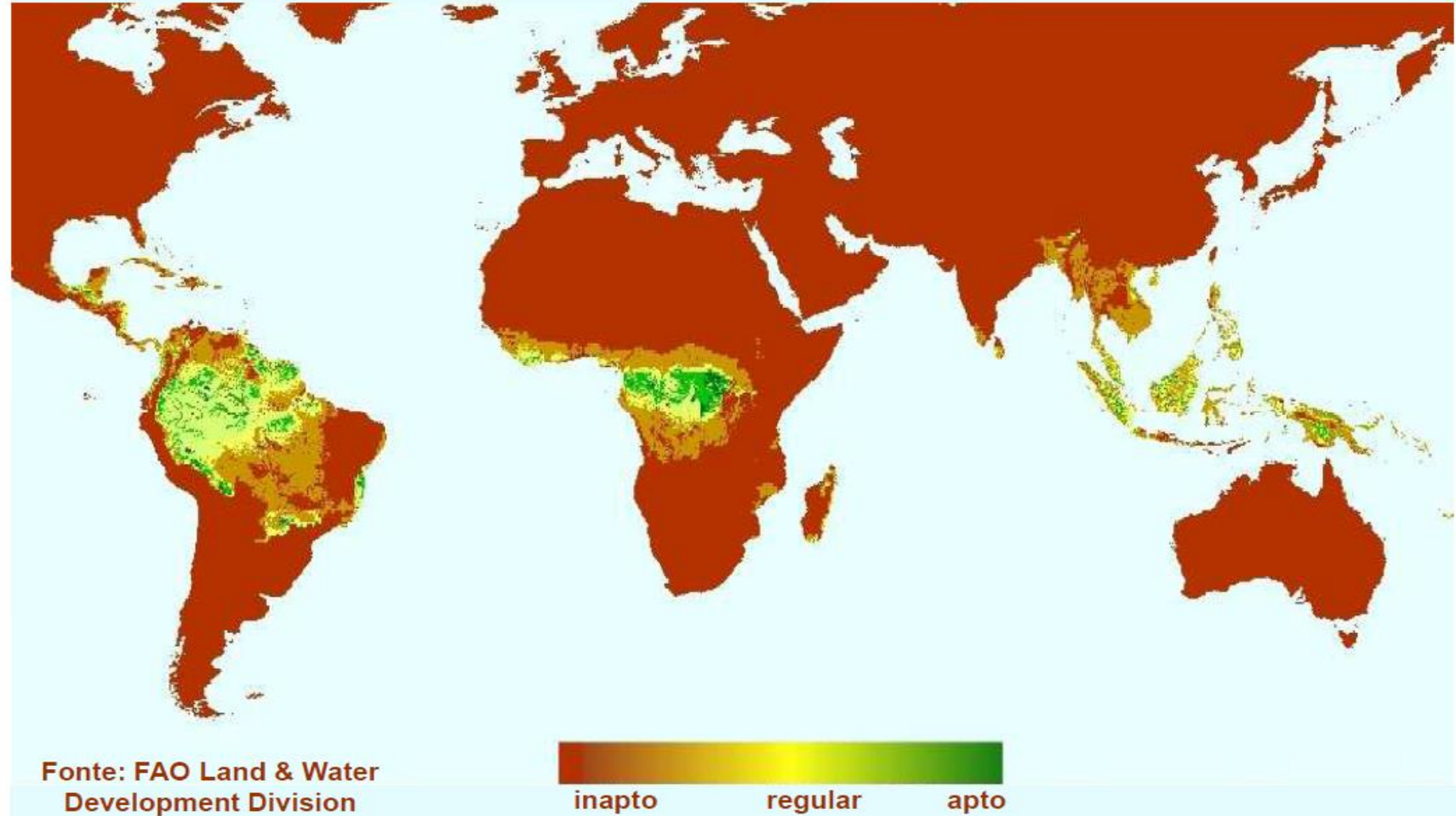




Regiones aptas para el cultivo de la palma aceitera

Mapa mundial de las áreas geográficas donde el cultivo de palma aceitera es viable

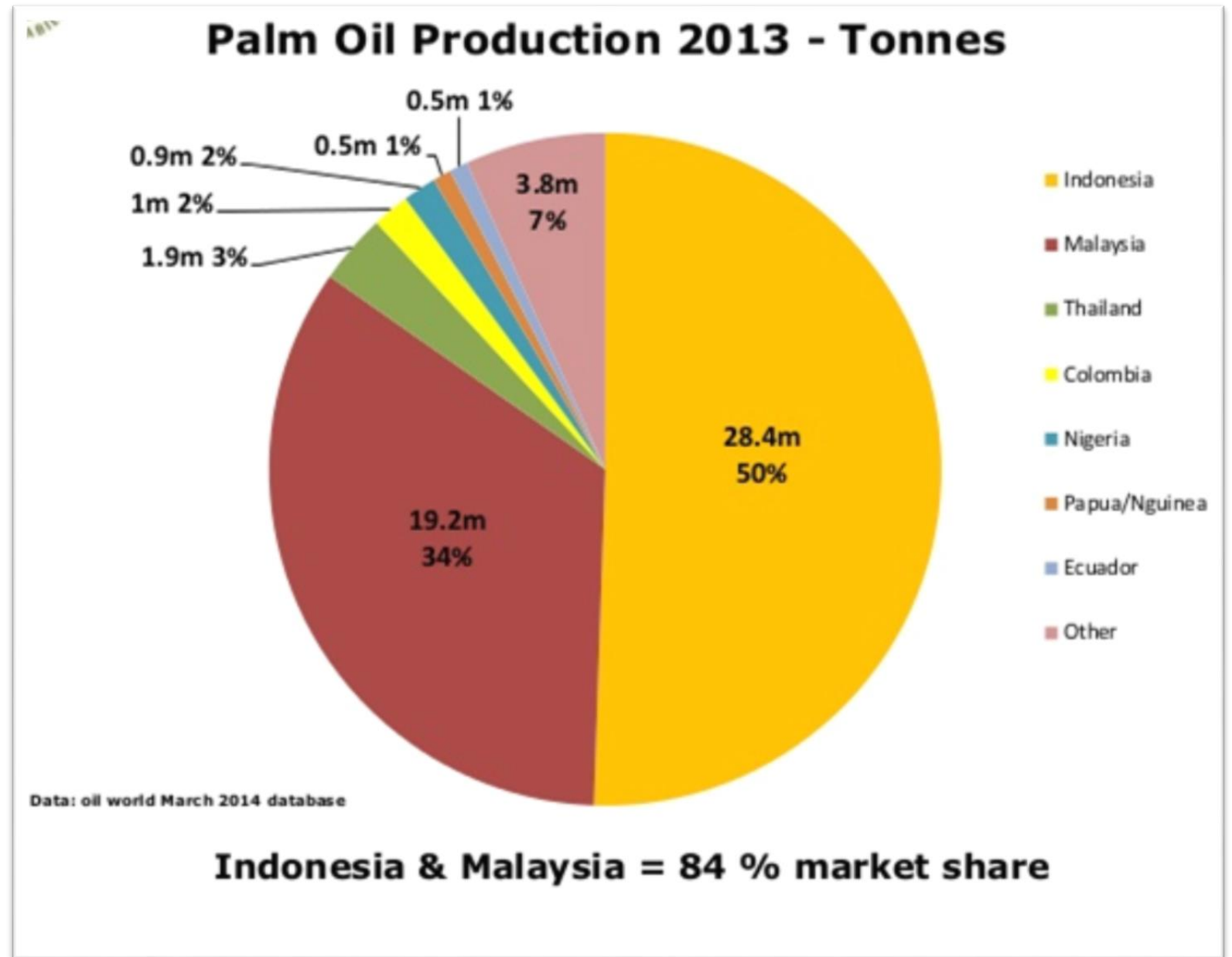
Aptidão das terras para o cultivo do dendê no mundo





Participación de Mercado de Aceite de Palma

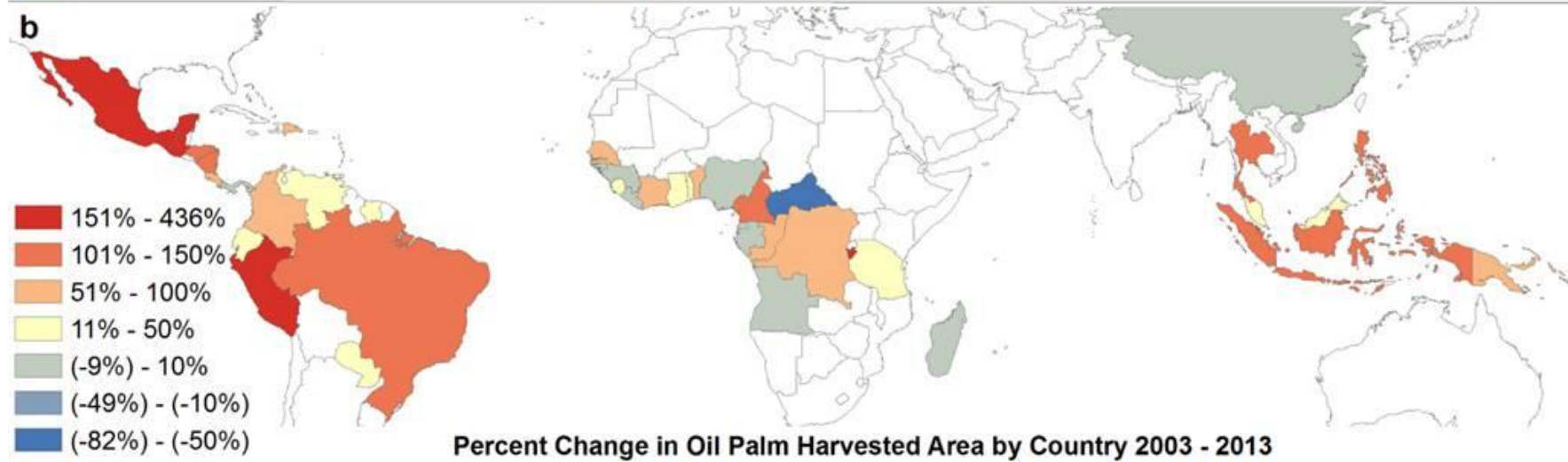
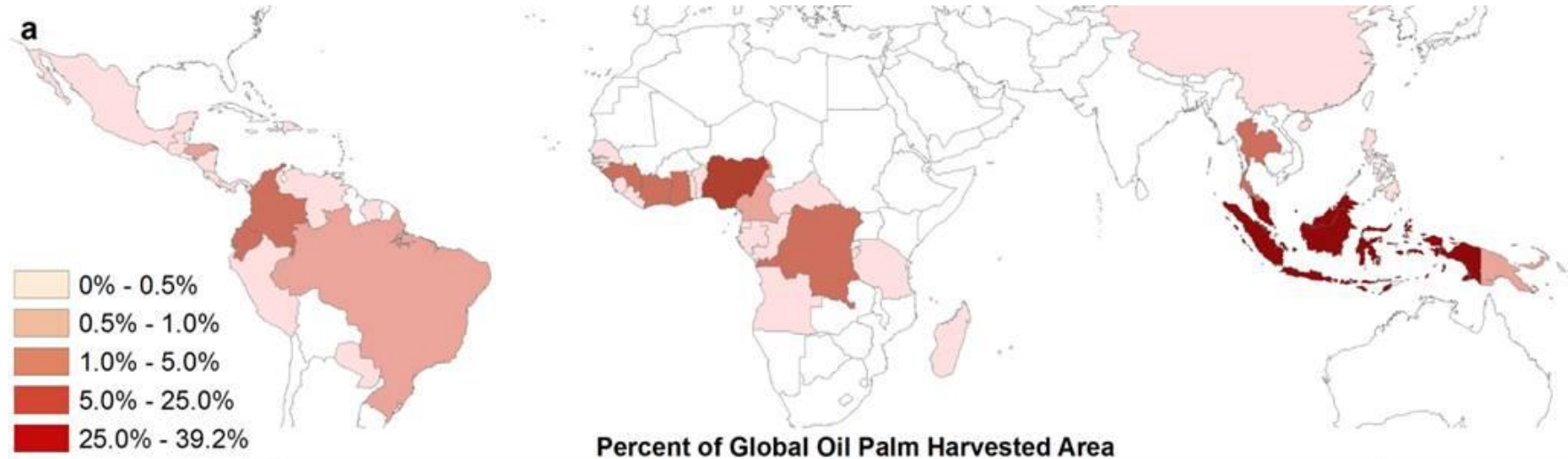
Oferta mundial de aceite de palma por país, al 2013





Evolución del cultivo de palma en el mundo

En la primera imagen se observa la intensidad del área cosechada de PO; mientras que en la segunda imagen se muestra la aceleración del área cosechada por país en un período de 10 años.





Demanda Proyectada

Se pronostica el crecimiento continuo del consumo de aceites vegetales en los próximos 40 años.

- Se estima que el *consumo mundial de aceites vegetales se duplique* en los próximos 40 años, calculado en 50 millones de toneladas
- Para satisfacer esta demanda será necesario *la siembra de 10 millones de hectáreas*. Un promedio de 250 mil hectáreas por año.

